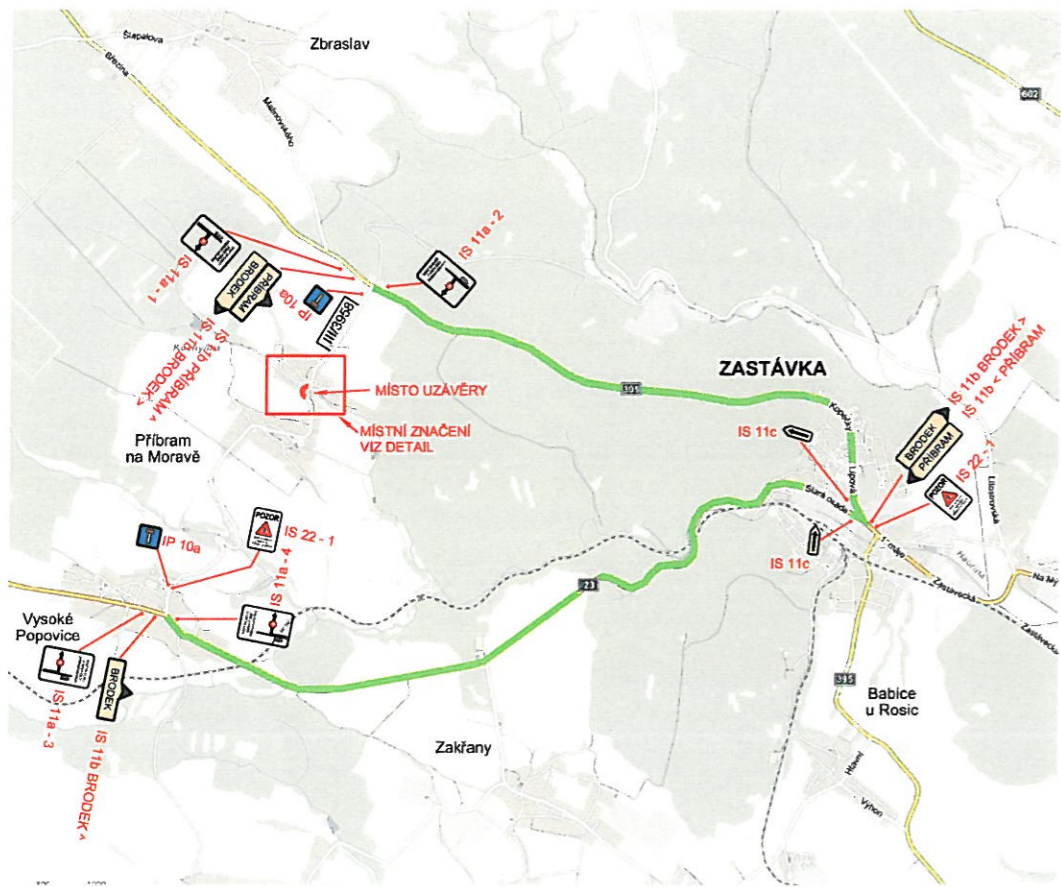
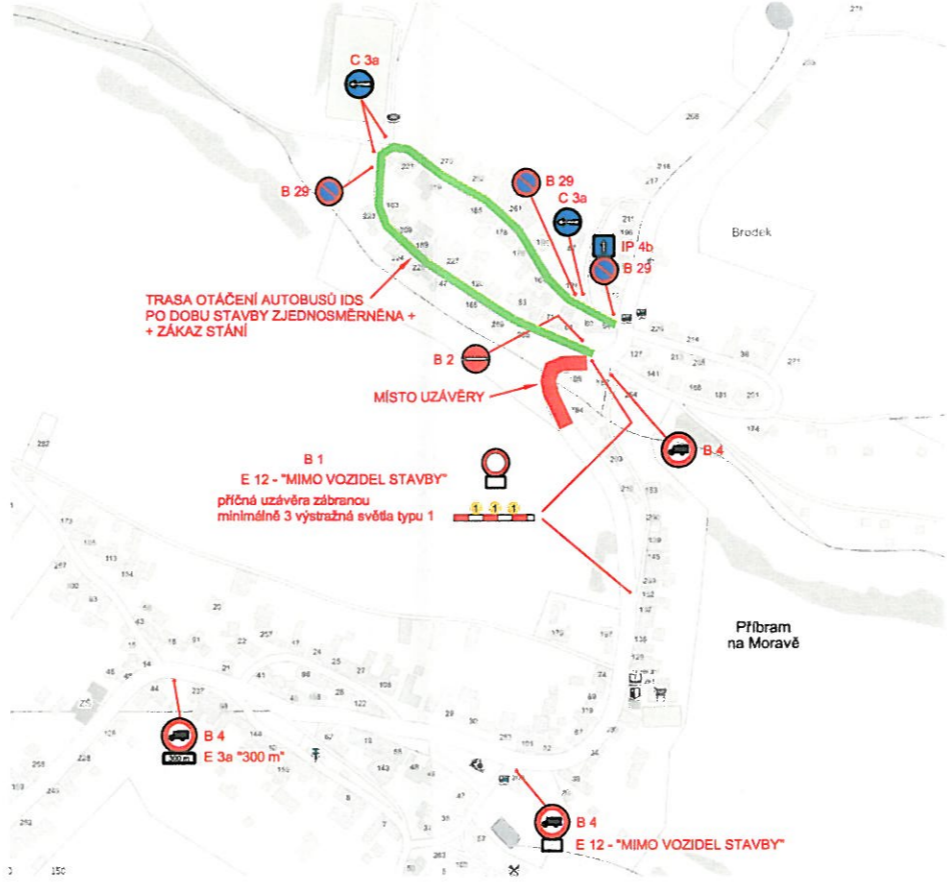


SITUACE DOPRAVNÍHO ZNAČENÍ

SITUACE ZNAČENÍ OBJÍZDNÉ TRASY



DETAIL MÍSTNÍHO ZNAČENÍ



1

POZOR

MOST NA SILNICI
III/3958 V OBCI
PŘÍBRAM UZÁVŘEN

IP 22

BRODEK

IS 11b

PŘÍBRAM

IS 11b

PŘÍBRAM

IS 11b

BRODEK

IS 11b

1

MOST NA SILNICI
III/3958 V OBCI
PŘÍBRAM UZÁVŘEN

IS 11a

2

MOST NA SILNICI
III/3958 V OBCI
PŘÍBRAM UZÁVŘEN

IS 11a

3

MOST NA SILNICI
III/3958 V OBCI
PŘÍBRAM UZÁVŘEN

IS 11a

4

MOST NA SILNICI
III/3958 V OBCI
PŘÍBRAM UZÁVŘEN

IS 11a

SO 102

DUR+DSP
KONCEPT

POLICIE ČESKÉ REPUBLIKY
Krajské ředitelství policie Jihomoravského kraje
Specializované pracoviště dopravního inženýrství B.M a B.:

Odsouhlaseno dne: 14.5.2015
Pod č.j.: KRPB-30524-2 /ČJ-20150600D: SKB
Dle § 251/1 zák. č. 13/1997 Sb.
§ 37/10 zák. č. 361/2000 Sb.

Platnost do: Podpis:

Hlavní projektant	Ing. Jaromír RUŠAR		
Zodpovědný projektant	Ing. Jaromír RUŠAR		
Vypracoval	Ing. Jan MATĚJČÍK		
Kontroloval	Ing. Jaromír RUŠAR		
Kraj:	JIHOMORAVSKÝ	Datum	Únor 2015
Investor:	SPRÁVA A ÚDRŽBA SILNIC JIHOMORAVSKÉHO KRAJE	Formát	3 A4
Název akce:	III/3958 PŘÍBRAM, MOST 3958-3	Měřítko	SCHÉMA
Název objektu:	SO 102 - DOPRAVNĚ INŽENÝRSKÁ OPATŘENÍ	Účel	DUR+DSP
Název výkresu:	SITUACE DOPRAVNÍHO ZNAČENÍ	Čís.zakáz.	174 - 2014
		Archivní čís.	51 - 2014
		Čís.soupravy	Čís. výkresu:
			02

